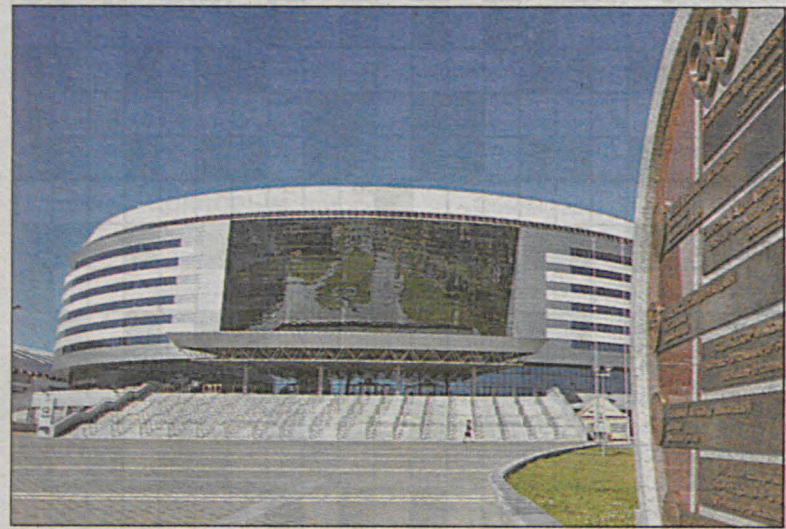


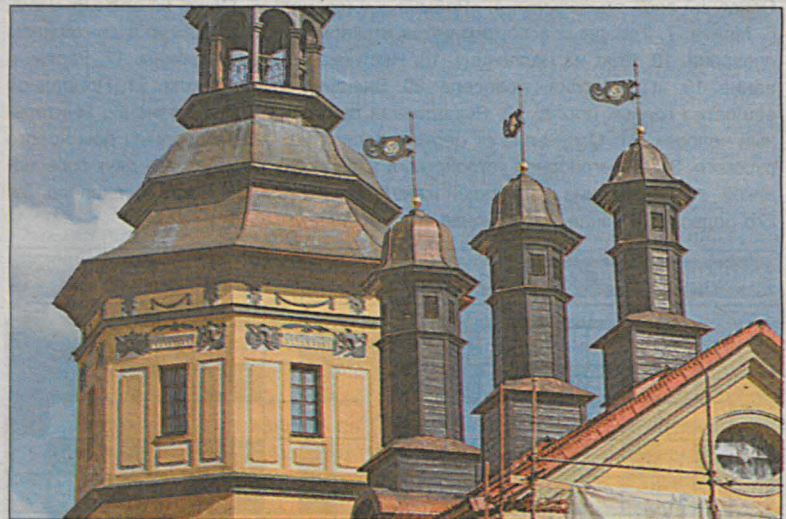
# Что особенного построено в Беларуси

«Мы очень многое сделали в своей стране. Это и есть мой пиар, если хотите», — сказал Александр Лукашенко во время своей поездки по Гомельской области. Президент пообещал, что скоро выйдет в свет иллюстрированное издание о том, какие крупные и средние объекты построены в Беларуси за те 16 лет, в течение которых Александр Лукашенко руководит страной. А пока мы хотим ознакомить вас с десяткой топовых — по мнению «Обозревателя» — для нашей страны объектов, которые могут претендовать на вхождение в анонсированную президентом книгу.



«Минск-Арена» (построена)

Крупнейший спортивно-развлекательный комплекс в Беларуси. Состоит из 3 объектов: многофункциональной спортивно-зрелищной арены вместимостью 15 тыс. зрителей, конькобежного стадиона и велодрома. В 2014 году «Минск-Арена» примет матчи чемпионата мира по хоккею с шайбой.



Национальный историко-культурный музей-заповедник «Несвиж» (отреставрирован)

Под охраной заповедника в настоящее время находится 10 архитектурных памятников: комплекс бывшего монастыря иезуитов XVI-XIX веков в составе Фарного костела Божьего тела, башни замковых ворот, каплицы Булгарина и т.д. В 2005 году комплекс был включен в список Всемирного наследия ЮНЕСКО.



«Бобруйск-Арена» (построена)

Крупный спортивно-развлекательный комплекс расположен в юго-восточной части Бобруйска на территории памятника архитектуры «Бобруйская крепость» на правом берегу реки Березины. Вместимость — 7191 зритель.



Национальная библиотека (построена)

Строительство «белорусского алмаза» было начато 1 ноября 2002 года. Здание представляет собой ромбокубооктаэдр высотой 73,6 метра (23 этажа) и весом 115 тыс. тонн (не считая книг). Площадь застройки составляет 19,5 тыс. квадратных метров, общая площадь здания — 112,6 тыс. «квадратов», в том числе книгохранилища — 54,9 тыс. квадратных метров. Библиотека является одной из самых больших в мире. В ночное время Национальную библиотеку видно из космоса.



Железнодорожный вокзал в Минске (построен)

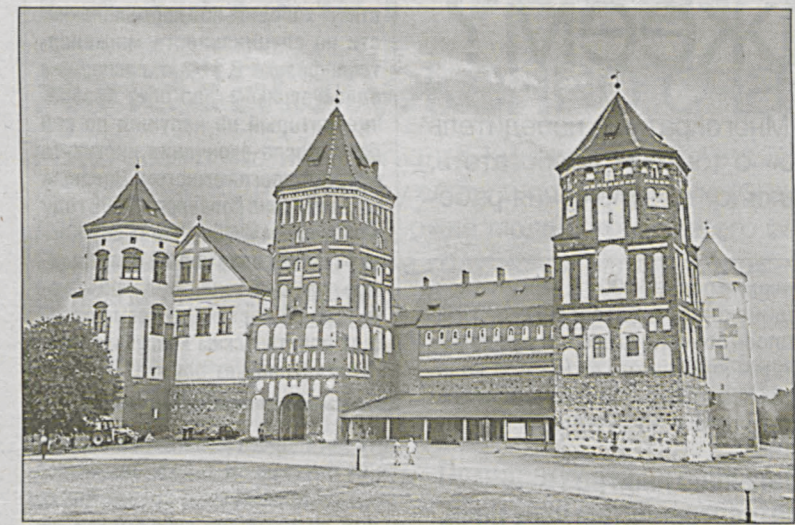
Строительство его первой очереди началось в 1985 году, и к концу 1980-х были введены в строй зал ожидания (конкорс) и 13-этажное высотное здание. В начале 1990-х в связи с распадом СССР финансирование строительства закончилось, и оно растянулось почти на 10 лет. Только в конце 1990-х возобновилось возведение нового минского терминала, но уже по новому белорусскому проекту. 30 декабря 2000 года в Минске было открыто новое здание железнодорожного вокзала, способное принять более 7 тыс. пассажиров. Конкорс и сеть подземных переходов связывают вокзал с посадочными платформами, Привокзальной площадью, Центральным автовокзалом, станцией метро «Площадь Независимости».



Комплекс на площади Независимости (построен)

Благоустройство площади началось в 2005 году и выполнялось по кровле строящегося подземного центра. Кроме традиционных цветников и фонтанов, авторы архитектурно оформили надкрышные устройства подземного центра: фонари, вентиляторы, въезды, аварийные выходы, которые решены в виде цветочниц, скамеек, фонтанов, скульптурных элементов. У центрального светомузыкального фонтана разместились архитектурно-скульптурный монумент «Беларусь незалежная». На участке площади перед Минским горисполкомом разместились скульптурный символ возрожденного Минска, городская Доска почета.

# за последние 16 лет?



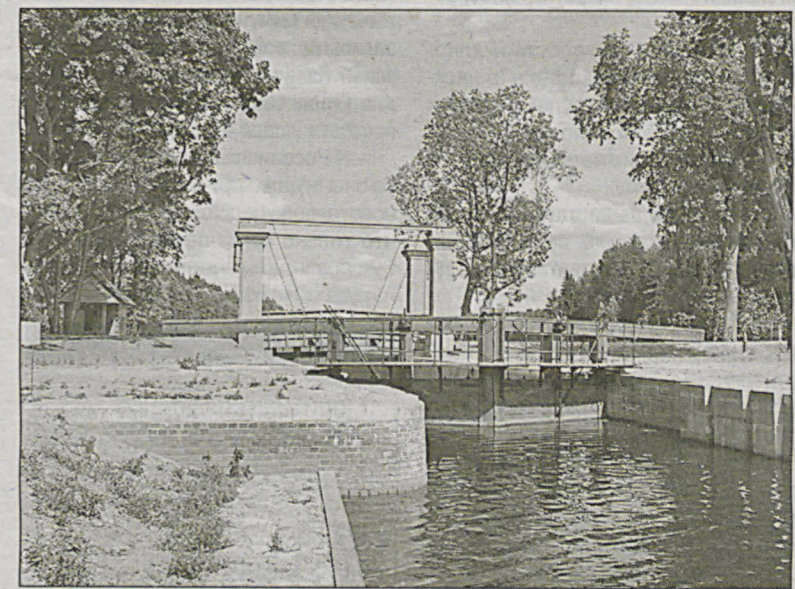
Мирский замок (отреставрирован)

Замковый комплекс XVI-XX столетий «Мир» включает в себя собственно замок, земляные валы, английский пейзажный парк и реконструкцию итальянского сада, пруд, флигель и часовню-усыпальницу Святополк-Мирских, домик сторожа и придорожную каплицу. В 2000-м замковый комплекс «Мир» включен в Список памятников всемирного культурного и природного наследия ЮНЕСКО. В 2011 году планируется открыть музейные экспозиции в 4 башнях и Северном дворцовом корпусе замка, воссоздать интерьеры часовни-усыпальницы князей Святополк-Мирских.



Театр оперы и балета (отреставрирован)

Дом минской оперы является образцом советского довоенного конструктивизма, имеет статус памятника архитектуры национального значения. Законченная в 2009 году реконструкция — последняя из 3 крупных, пережитых театром за свою историю.



Августовский канал (восстановлен)

Августовский канал — судоходный канал в Польше и Гродненской области Беларуси, соединяет реки Вислу и Неман, памятник гидротехнического зодчества, расположен в особо охраняемой зоне ЮНЕСКО. Ценнейшее богатство канала — уникальная экосистема, не тронутая цивилизацией природа. В 2004-2006 годах были проведены реставрационные работы и на белорусской части Августовского канала.



Кинотеатр «Беларусь» (построен)

Этот столичный мультиплекс (многозально-многоэкранный кинотеатр) построен на месте бывшего кинотеатра «Беларусь». Шестизальный кинокомплекс вмещает 1,5 тыс. посетителей: каждый зал рассчитан примерно на 250 человек. 12 сентября 2008 года кинотеатр был сдан в эксплуатацию.

Полина СТРИГАЛЬ, фото Алексея МАТЮШКОВА, Виталия ЧУЯСОВА, БЕЛАРУСЬ-ФОТО, «Вечернего Бобруйска», turisLby

## Ответы на сканворд и кроссворды из прошлого номера

