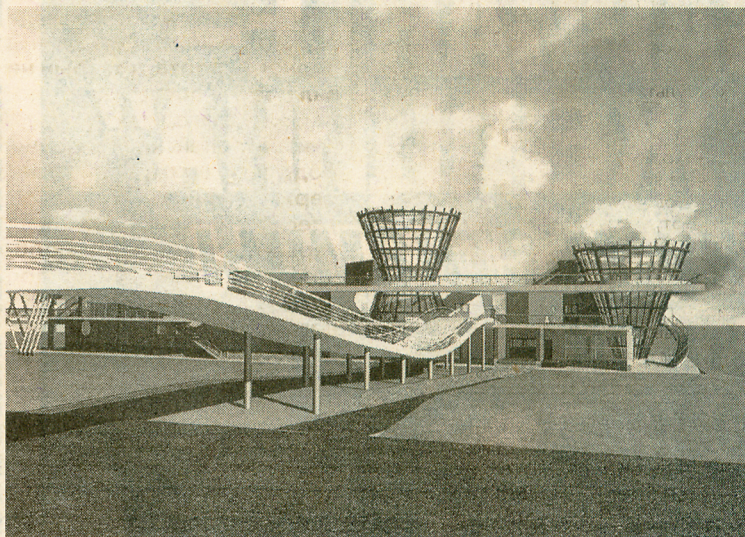
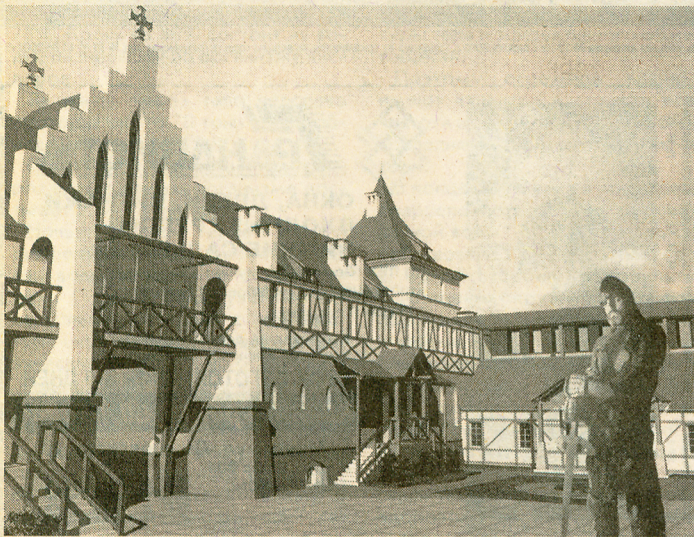
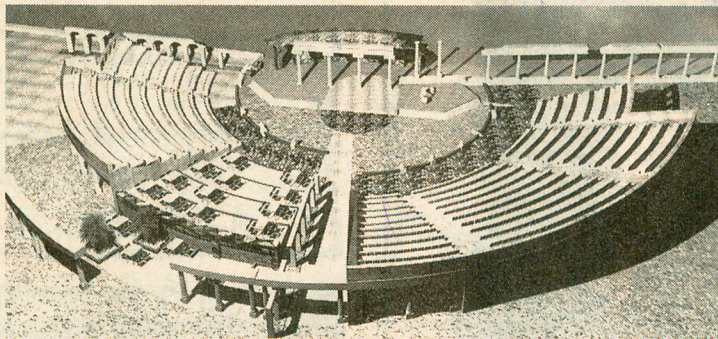


# Изумрудная оправа Национальной библиотеки



Средневековой замок, амфитеатр, гольф-клуб — это лишь несколько объектов, которые могут появиться в новом парке возле строящейся Национальной библиотеки. Названия ему пока не дали, а вот рассказать о том, каким он будет, уже можно. В беседе с корреспондентом "ВМ" это сделал заместитель директора, главный архитектор института "Минскпроект" Михаил ГАУХФЕЛЬД.



— Еще осенью в районе будущей библиотеки Президентом страны был заложен символический камень и начались посадки деревьев, весной работа по созданию парка продолжится. Параллельно будет идти прокладка инженерных коммуникаций. К 2005 году можно будет заложить основу парка: разбить дорожки, начать строительство основных сооружений. Но для того, чтобы он стал по-настоящему уютным и привлекательным, понадобятся годы, а то и десятилетия.

Архитекторы предложили два направления: все сделать в белорусском стиле или использовать архитектурные направления всего мира — одно строение выполнить в индийском духе, другое в китайском, третье в стиле Древнего Рима и т.д. Решение зависит от градостроительного совета и воли будущих инвесторов, большинство проектов зданий будет выставляться на конкурс.

Мы предлагаем реконструировать сохранившуюся усадьбу Ваньковича и рядом с ней сделать такой популярный в Европе объект, которого пока нет в республике, он условно называется "мини-Беларусь". На определенной территории будут выставлены сделанные в каком-то масштабе макеты самых уникальных сооружений нашей страны: храмы, замки, современные уникальные сооружения. Это интересный и познавательный объект для детей, взрослых и туристов.

Есть проект "средневекового" замка, где можно было бы проводить рыцарские турниры, соревнования лучников и пр. Этим объектом уже интересуются инвесторы. Прибыльным обещает стать и гольф-клуб.

Набережная Слепянского канала будет отремонтирована, перекинута дополнительные мостики, сделана плотина с водосливом. Практически на воде может разместиться кафе

"Маяк", которое планируют объединить с лодочной станцией, пристанью. Возле воды расположится и амфитеатр на 700 мест, в котором смогут проходить концерты. Архитекторы задумали это сооружение в классическом греческом стиле.

Запроектирован и кусочек классического парка, который в Европе окружает любой дворец. Назвали этот объект "участок регулярного парка", здесь будет пруд, аллеи, красивые зеленые насаждения. Возможно, это место украсят скульптуры, фонтаны.

Конечно, новое место отдыха не обойдется без аттракционов, предприятий общественного питания, крупных автостоянок. Пока идут дебаты, делать ограду вокруг парка или оставить открытой территорию. Дело в том, что между библиотекой и политехнической академией в будущем появится крупный бизнес-центр и, возмож-

но, даже аквапарк. Поэтому эти объекты могли бы стать своеобразным продолжением зоны отдыха.

Поскольку территория парка разделена несколькими улицами — проспектом Скорины, Староборисовским трактом, ул. Парниковой, то предполагается не делать подземные переходы, а выполнить навесные красивые мостики. Они будут продолжением аттракционов. Например, идешь по мосту,ходишь в молодежный клуб и идешь дальше.

Со временем на перекрестке пр. Скорины и ул. Филимонова появится двухуровневая транспортная развязка. Тогда Слепянскую водную систему в этом месте можно будет не прятать в трубы, а сделать мост наподобие того, что в парке им. Горького на ул. Я. Купалы. Под ним можно устроить прогулочную набережную, а у воды разместить небольшие кафе.

Творческий коллектив, работавший над проектом парка (архитекторы Ю. Комиссаров, Г. Перлина и другие), сделал очень много. Теперь главное, чтобы все задумки осуществились.

**Ольга ЖАРИНА.**

**НА РИСУНКАХ:** культурно-воспитательный центр "Рыцарское наследие"; клуб-кафе "Машина времени"; открытый амфитеатр.