



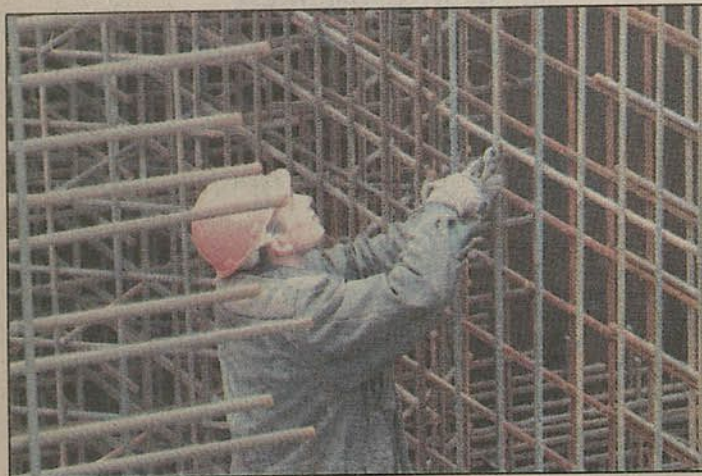
Чытайце 2-ю стар.

ДОМ, ДЗЕ ПАСЕЛЯЦЦА ВЕДЫ

Дом, дзе паселяцца Веды

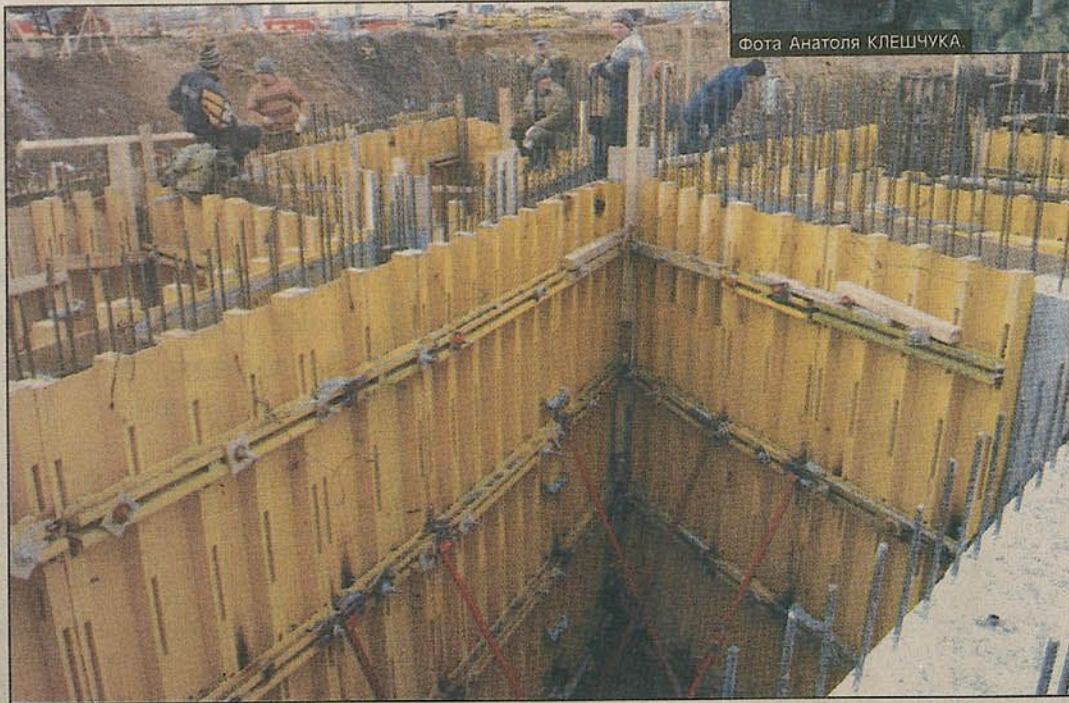
Дом, дзе паселяцца веды, спадчына, гісторыя і сучаснаць, пачынае набываць рэальныя абрысы. Яшчэ ледзь угадваецца контур бліскачага будынка складанай геаметрычнай формы, які мы ўсе неаднойчы бачылі ў макеце па тэлевізары, але падмурак закладзены, сцены растуць, гудуць краны, шчыруюць будаўнікі — значыць, Нацыянальная бібліятэка можа смела рыхтавацца да наваселля. У тым, што яно абавязкова будзе, сумненняў няма ніякіх.

Будынак, які расце ў сталічным мікрараёне Усход, на месцы невялікай вёскі Сляпня (такі ўжо лёс у блізкіх да вялікіх гарадоў вёсак — рана ці позна знікнуць у чэраве мегаполіса. І Сляпні тут у нечым можна нават пазаіздросціць), — унікальны. Не толькі па сваёй незвычайнай архітэктуры, якая нагадвае апрацаваны каштоўны камень ці фантастычны аб'ект горада будучыні. Гэта не надта вялікае дзіва — на дварэ ўсё ж трэцяе тысячагоддзе. Адметнасць яго ў іншым — у нашай найноўшай гісторыі грошы ўсёй грамадой збіралі толькі на будаўніцтва святых храмаў. Цяпер жа мы разам з дзяржавай будзем Храм Ведаў. Усявышні за тое на нас пакрыўдзіцца не павінен — мы робім гэта дзеля сваіх нашчадкаў.



Дом, дзе паселяцца кнігі, пакрысе расце. Вялікая нагода для гонару ці не кожнага з нас. Цяпер можна прывесці сваё дзіця на гэту будоўлю і сказаць: «Вунь тая цаглінка — мая». Паверце: вашы дзеці абавязкова гэта запомняць, каб сказаць пра тое вашым унукам.

А пакуль наш фотакарэспандэнт Анатоль Кляшчук прапануе паглядзець на будоўлю адтуль, адкуль відаць, як яна віруе, — з падмурка цокала, які будзе трымаць усю канструкцыю.



Фота Анатоля КЛЕШЧУКА.



Бліжэй да цела

Брэсцкіх мытнікаў зацікавіла пасажырка цягніка № 12 (Брэст—Цярэспаль).

І яны не памыліліся, калі абшукалі жыхарку Грознага. У жанчыны знайшлі залатыя ўпрыгажэнні з каштоўнымі камянямі, якія яна трымала бліжэй да цела.

Сымон СВИСТУНОВІЧ.

WWW.RDB-BANK.BY

ЭАО

РРР

ОПЫТ, ДОВЕР

Гэварычані ліцэнзаваны на асуществленне банкіўскіх операцый і ве...

БУХГАЛТЕРСКИЙ