

вернісаж

Пад чарамі мастацкіх вобразаў

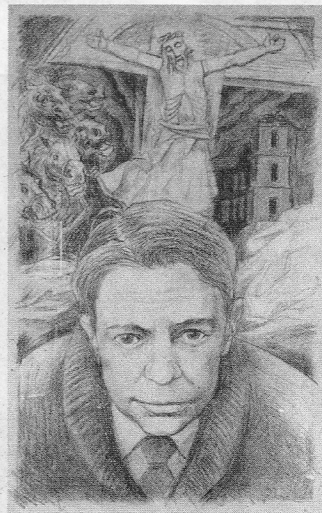
Выстаўка «Княства вобразаў і слоў», прымеркаваная да 90-годдзя Уладзіміра Караткевіча, адкрылася ў галерэі «Мабільная» ў Нацыянальнай бібліятэцы Беларусі. Часовая экспазіцыя знаёміць з творчасцю класіка з незвычайнага ракурсу: праз прызму мастацкіх вобразаў, створаных да яго твораў. «Мы паспрабавалі прадставіць усю мастацкую панараму за гады асэнсавання пісьменніцкай спадчыны Караткевіча», — распавяла загадчык сектара мастацкіх выставак Вікторыя Хартыгонава.

Работы Арлена Кашкурэвіча, Васіля Шаранговіча, Міхаіла Басалыгі, Міколы Купавы, Яўгена Куліка знаёмяць са «старой» школай беларускай графікі. Яны рамантычныя, але адначасова як быццам высечаны з каменя. Гэта позірк на пісьменніка як на сябра, ідэі якога мастакі падзялялі.

Ёсць у экспазіцыі і выдатныя работы аўтараў новага пакалення: Лізаветы Пастушэнкі, Людмілы Лобан, Тамары Шэлест, Паўла Татарнікава, Юрыя Якавенкі. Сярод іх асабліва заслугоўвае ўвагі выданне 2010 года, падрыхтаванае Беларускам фондам культуры, праілюстраванае Юрыем Якавенкам. Увазе наведвальнікаў прапануецца арыгінал ілюстрацыі да вокладкі кнігі — афорт быў надрукаваны ў Італіі друкаром Джуліяна Якамучы. Пасля завяршэння выстаўкі арыгінал папоўніць фонды Нацыянальнай бібліятэкі Беларусі — гэта падарунак аўтара.

З нагоды юбілею Караткевіча ілюстратар Павел Татарнікаў і каліграф Уладзімір Саўчанка ўручную зрабілі кнігу, пад вокладку якой змясцілі «Паэму пра явар і каліну». Гэта элітарны напрамак кніжнага мастацтва «*Livre d'artiste*» ці «Кніга мастака». Унікальны экспанат дэманструецца ўпершыню. Па завяршэнні выстаўкі адзіны экзэмпляр гэтага выдання будзе змешчаны ў скураны пераплёт і папоўніць збор прыватнага калекцыянера. На выстаўцы прадстаўлены рукапісы «Дзікага палявання караля Стаха» з аўтарскімі эскізам — уласнасць прыватнага калекцыянера. Экспазіцыя падрыхтавана сумесна з Беларускам саюзам мастакоў і чакае наведвальнікаў да 15 студзеня.

Яна БУДОВІЧ



Работа Васіля Шаранговіча
«Партрэт Уладзіміра
Караткевіча», 1990 г.