

# Фотавыстаўка «Мары Марыны. Мінск» да 955-годдзя сталіцы адкрылася ў галерэі «Панарама» Нацыянальнай бібліятэкі Беларусі

30.11.2022 12:27

Аўтар: Лізавета Голад

Без рубрыкі



Наведваць экспазіцыю можна да 23 студзеня.



Наведвальнікі назіральной пляцоўкі нярэдка спыняюцца, каб разгледзець разнастайныя выставы на 22 паверсе. Зараз там адкрылася новая экспазіцыя, дзе беларуская сталіца прадстаўлена ў дробных дэталях і панарамным выглядзе.

Аўтар работ Марына Бацкоўца з'яўляецца удзельніцай і куратарам шматлікіх выстаў і праектаў у Беларусі і за мяжой. Таксама яна уваходзіць у Беларускае саюз мастакоў і Беларускае грамадскае аб'яднанне фатографіаў.



Фотамастацтва Марына Бацкоўца.

Падчас адкрыцця выставы намеснік старшыні Беларускага саюза мастакоў па арганізацыйных і творчых пытаннях, мастак-графік Андрэй Басалыга адзначыў:

— Марына не толькі фотамастак, але і графік. Гэта вельмі адчуваецца ў яе працах: Кожны раз фотраздымкі Марыны — іншы ракурс, нейкае новае натхненне не толькі для аўтара, але і для глядача. Гэта новы погляд на мастацкую фатаграфію!

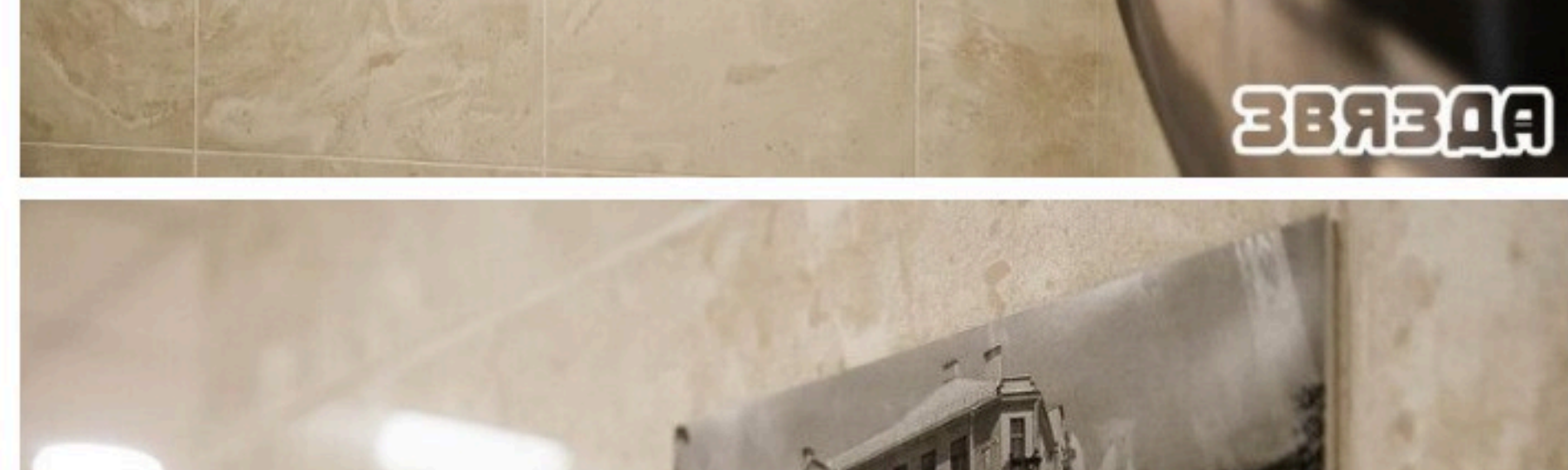
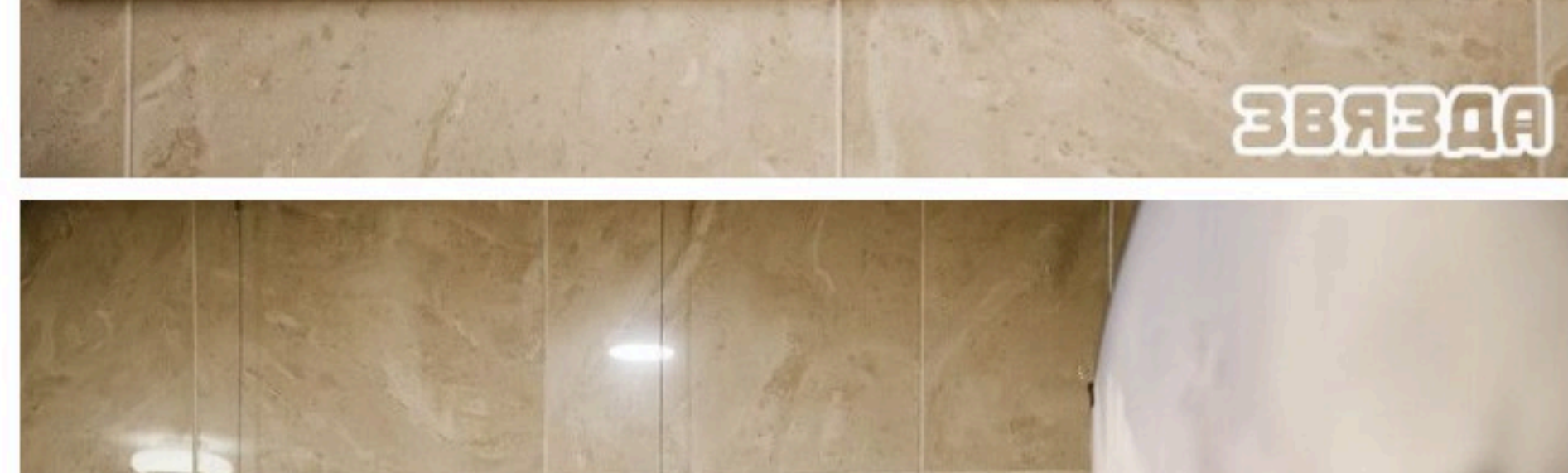
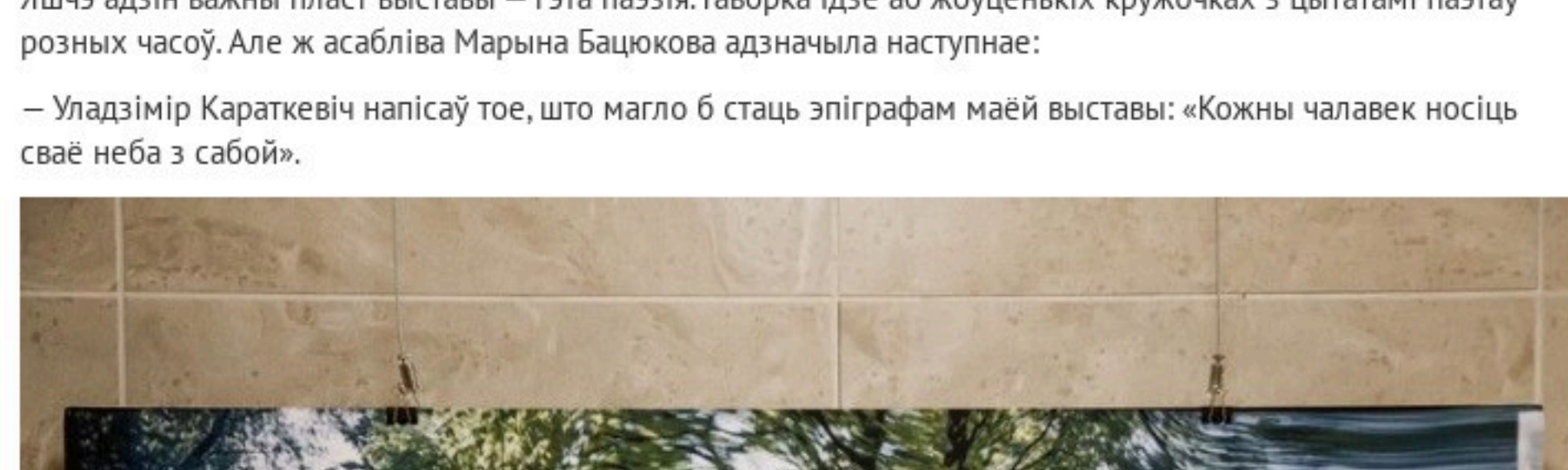
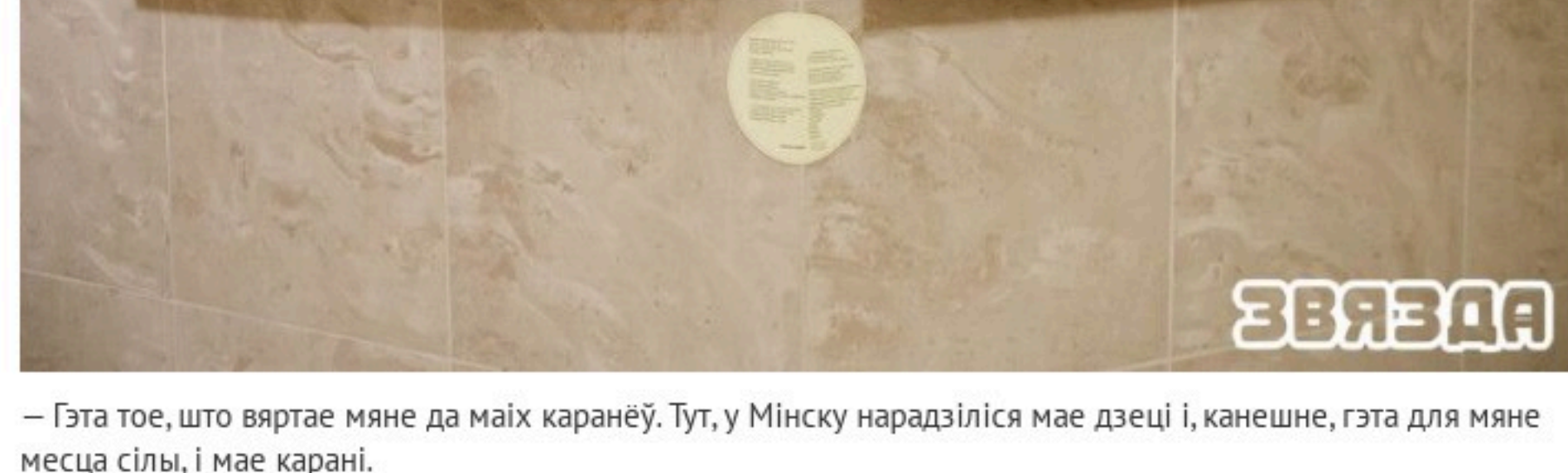
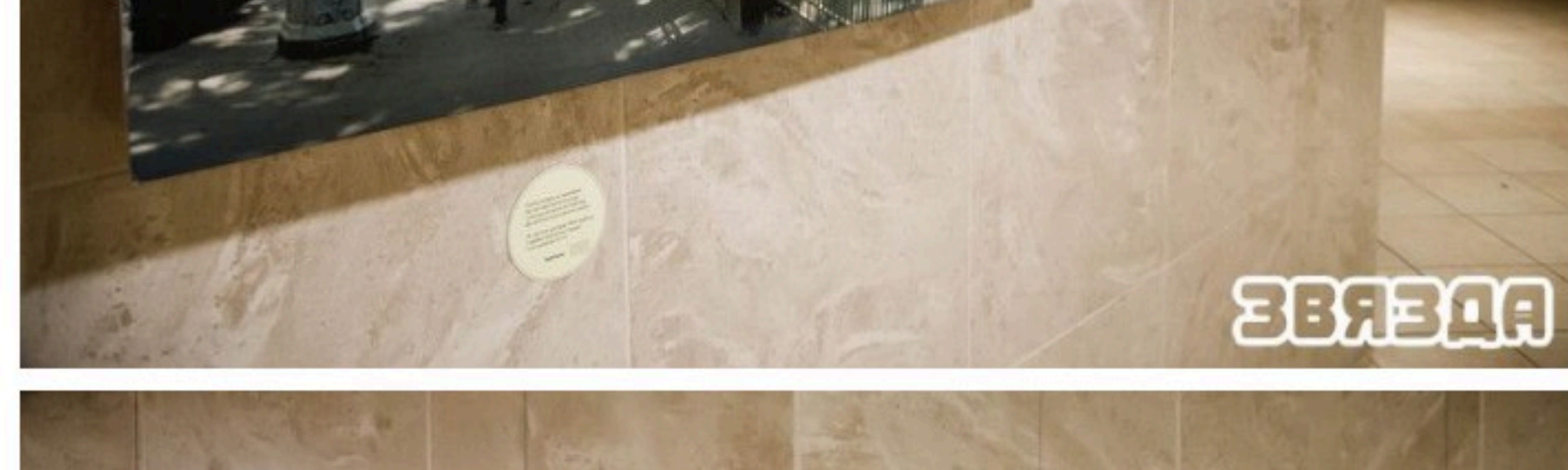
Паводле слоў самой Марыны Бацкоўцай, тут акрамя яе асабістых мар ёсць і час, які ідзе ў гэтых невялічкіх здымках. Ён быўшам бы пераносіць ў дзясцінства:



— Гэта тое, што вяртае мяне да маіх каранёў. Тут, у Мінску нарадзіліся мае дзеці і, калешне, гэта для мяне месца сілы, і мае карані.

Яшчэ адзін важны пласт выставы — гэта паэзія. Гаворка ідзе аб жоўцеўнкіх кружочках з цытатамі паэтаў розных часоў. Але ж асабліва Марына Бацкоўца адзначыла наступнае:

— Уладзімір Караткевіч напісаў тое, што магло б стаць эпіграфам маёй выставы: «Кожны чалавек носіць сваё неба з сабой».



Лізавета ГОЛАД

Фота аўтара

Навіны Папулярнае

**11:58** Андрэйчанка прыме ўдзел у пасяджэнні Савета ПА АДКБ у Маскве

**11:44** Беларускія атлеты заваявалі 12 узнагарод на турніры па тэквандо ў Краснагорску

**11:23** Поўны курс вакцынацыі супраць COVID-19 прайшлі больш як 6,5 млн грамадзян Беларусі

**10:52** Персанажы беларускай міфалогіі паселяцца ў...

[УСЕ НАВІНЫ](#)

Іншыя матэрыялы аўтара

Якім бывае шлях да псіхалогіі

У БДУ адкрылася фотавыстава пра жыццё беларусаў XX стагоддзя

У Мінску стартваў дванаццаты сезон праекта «Сто ідэй для Беларусі»

Атмосфера 28-й Міжнароднай спецыялізаванай аптовай выставы-кірмаша «Прадэкспа-2022». Фотарэпартаж

«Гэта не проста месцы, граматы, дыпломы — гэта стаўленне да нашай дзяржавы»