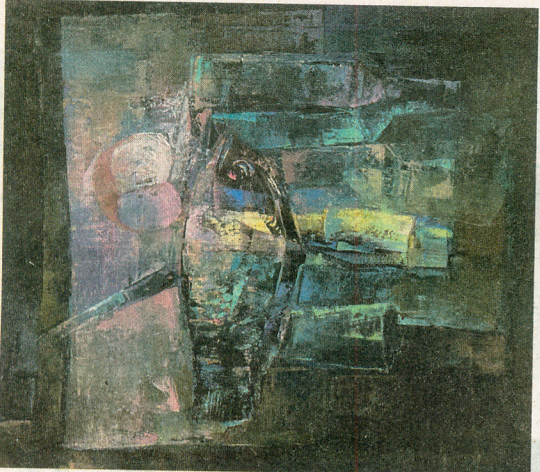


# Прывабнасць — у тонкіх нюансах

**Выстаўка жывапісу Серафімы Патапавай (1945—2019)** адкрылася ў галерэі «Ракурс» Нацыянальнай бібліятэкі Беларусі яшчэ ў маі. Адылася ўрачыста, прыгваецца работа праекта, аляк падаецца, дастаткова увагі з боку ўлада да яго няма. Можна быць, летняя пара, так бы мовіць, перашкаджае наведвальнасці, а мо публіка проста не знаёмая з творчасцю мастачкі і не разумее, ад чаго адмаўляецца. Тут час нагадаць: экспазіцыя будзе працаваць да 16 кастрычніка, завітвайце!

У адкрыцці выстаўкі прынялі ўдзел намеснік генеральнага дырэктара Нацыянальнай бібліятэкі Віктар Пшыбытка, выкладчык мінскай студыі «Мастаки»



«Нацюрморт з рыбай», 1995 г.

якія танцоўшчы, вучаніца Серафімы Патапавай Наталія Налецкая, муж мастачкі Уладзімір Патапаў, літаратар, аўтар кнігі «Адкуль бяруцца снежныя барсы» Сяргей Філімонаў. Але галоўны госць прэзентацыі — Дарыса Фінкельштэйн. Мастацтвазнаўца, заснавальнік першай беларускай галерэі «БРАМА», член Беларускага саюза дызайнераў, Беларускага саюза крытыкаў, Беларускага саюза мастакоў, Міжнароднай асацыяцыі мастацтвазнаўцаў выступае куратарам часовай выстаўкі ў галерэі «Ракурс».

Серафіма Патапава была мастачкай-станкавісткай, дэкаратарам, жывапісцам, заснавальніцай і кіраўніком унікальнай студыі «Мастаки, якія танцоўшчы». У своеасаблівай майстэрні выхаванцы наведвалі ўрокі самавыяўлення: там яны расказвалі і паказвалі на паперы, у танцы ці тэатральным эцюдзе тое, пра што думаюць і маршаць. Заняткі праходзілі ў свабоднай форме. Гэты дзіцячы калектыў наведаў многія галерыі Беларусі і замежжа. Выдома, што многія вучні студыі працягнулі свой шлях у мастацтве.

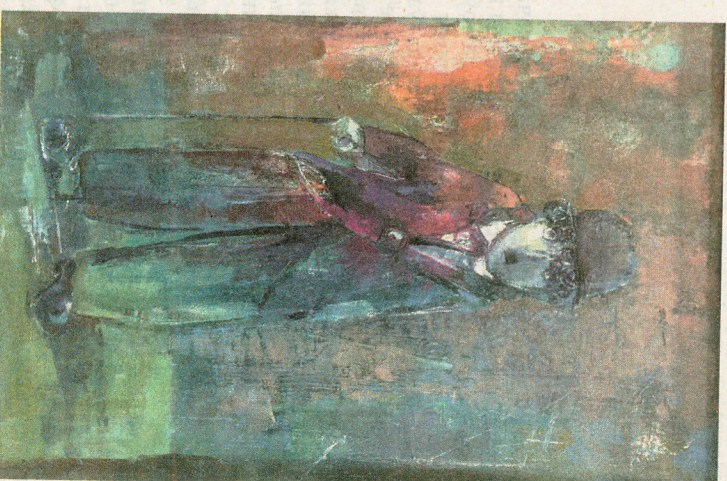
Тэматычны аб'ект творчасці Серафімы Патапавай даволі шырокі, але не гэта здзіўляе, хоць цікавілі яе і цырк (тыя ж П'еро і Арлекіні), і кіно (прыклад — партрэт Чарлі Чапліна ў ролыяў Харосце), і міфалогія (разнастайныя русалкі), і рэлігія (героі Евангелія)... Найперш прыцягваюць увагу інтэрпрэтацыя вобразаў знакамітых персанажаў і артыянальныя сюжэты. Але не меней зачароўвае творчы почырк — адметныя кампазіцыі, смелыя колеравыя рашэнні, асабліваці стылістыкі сведаць пра талент і мастацкі густ.

Але што вядома пра Серафіму Патапаву? Збольшата тыя факты, якімі шчыра



«Змена гамы. Нацюрморт. Аношні», 2019 г.

дзеціцца яе палічэніца Дарыса Фінкельштэйн. Нарадзілася творца ў пераможны для Савецкага Саюза год. Месяца з'яўлення на свет — горад Ленінград. Дзяцінства прайшло на Васільеўскім востраве. Першае каханне прывяло ў Мінск. Цяля былі іншая сям'я, праца інжынерам-канструктарам, а таксама наведванне мастацкай студыі Уладзіміра Ткачэнкі... Серафіма Патапава з поспехам прайшла курсы павышэння кваліфікацыі мастакоў-афарміцеляў ад Саюза мастакоў СССР, затым некалькі гадоў працавала па гэтай спецыяльнасці ў розных установах, кіравала студыяй. Да таго ж скончыла Заочны народны ўніверсітэт мастацтваў Міністэрства культуры РСФСР (фактуальна вывучэнчага мастацтва, аддзяленне станковага жывапісу і графікі).



«Чарлі Чаплін», 2001 г.

не мударалеліста. Прыгажосць выяўлена ў тонкіх нюансах, у схаванасці (ці нават адсутнасці) прорысастаўленняў, у пааб'яўленні ад непатрэбных кантрастаў. Ці гэта не дар?

Яўгенія ШЫПЫЦКА