

Дзяржаўная

Бібліотэка Беларусі

У дзень святкавання 14 гадавіны Кастрычніцкай рэвалюцыі адбылося ўрачыстае адчыненне новага будынку Дзяржаўнай бібліотэкі Беларусі. Арганізаваная пасля вызвалення ад белапольскай окупацыі ў 1921 г., як бібліотэка Бел. дзярж. універсітэту яна да 10 гадавіны свайго існавання вырасла ў буйную навуковую ўстанову з мільённым кніжным фондам. Новы будынак дае магчымасць значна разгарнуць і пашырыць функцыі бібліотэкі, арганізаваць новыя аддзелы.

У змаганні за ажыццяўленне лёзунгу т. Сталіна, аб масавым аўладанні тэхнікай арганізаваны аддзел і чытальня тэхнікі. Ён ставіць сабе на мэце абслужыць чытача спецыяльнай літаратурай, дапамагчы прамысловасці бібліографічнымі і інфармацыйнымі звесткамі і інш.

Карыстанне кнігамі па іншых навуковых галінах адбываецца праз агульную чытальню. Неўзабаве будзе закончана спецыяльнае прыстасаванне для яе памяшканьне, якое зможа ўмясціць да 600 чытачоў. Разам з іншымі чытальнямі і спецыяльнымі габінэтамі яна зможа прапусціць да 1½ тыс. чытачоў на дзень.

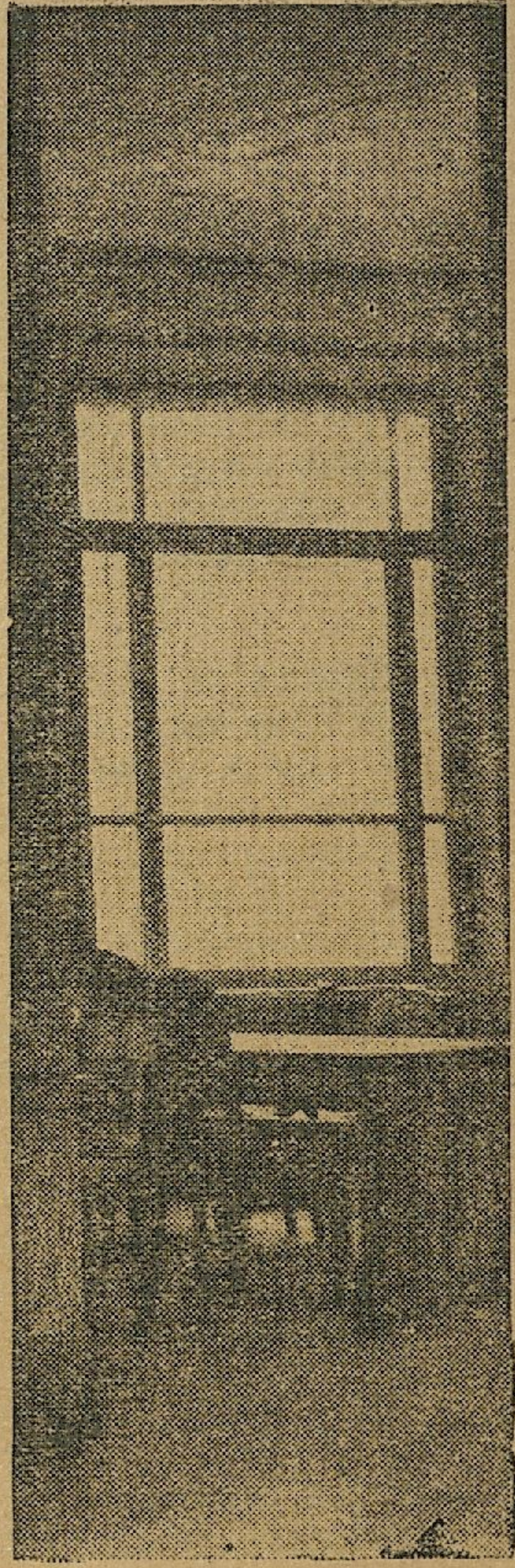
Замест аднаго абавязковага паасобніка ўсёй літаратуры, якая выдаецца ў СССР са студзеня гэтага году бібліотэка атрымае два паасобнікі. Гэта дасць магчымасць арга-

нізаваць міжбібліотэчны абонемент для прасоўвання на пэрыферыю праз бібліотэкі БССР літаратуры па спецыяльных пытаннях (у часовае карыстанне).

Выстаўка новых атрыманняў і чытальня пры ёй набліжае кнігу да чытача і дае магчымасць перадаваць на выстаўку для карыстання кнігі на другі-ж дзень пасля іх атрымання. Для прыцягнення працоўнага чытача да аўладання навуковаю кнігаю мяркуецца арганізаваць аддзел масавай працы з сталымі тэматычнымі выстаўкамі і кансультацыяй.

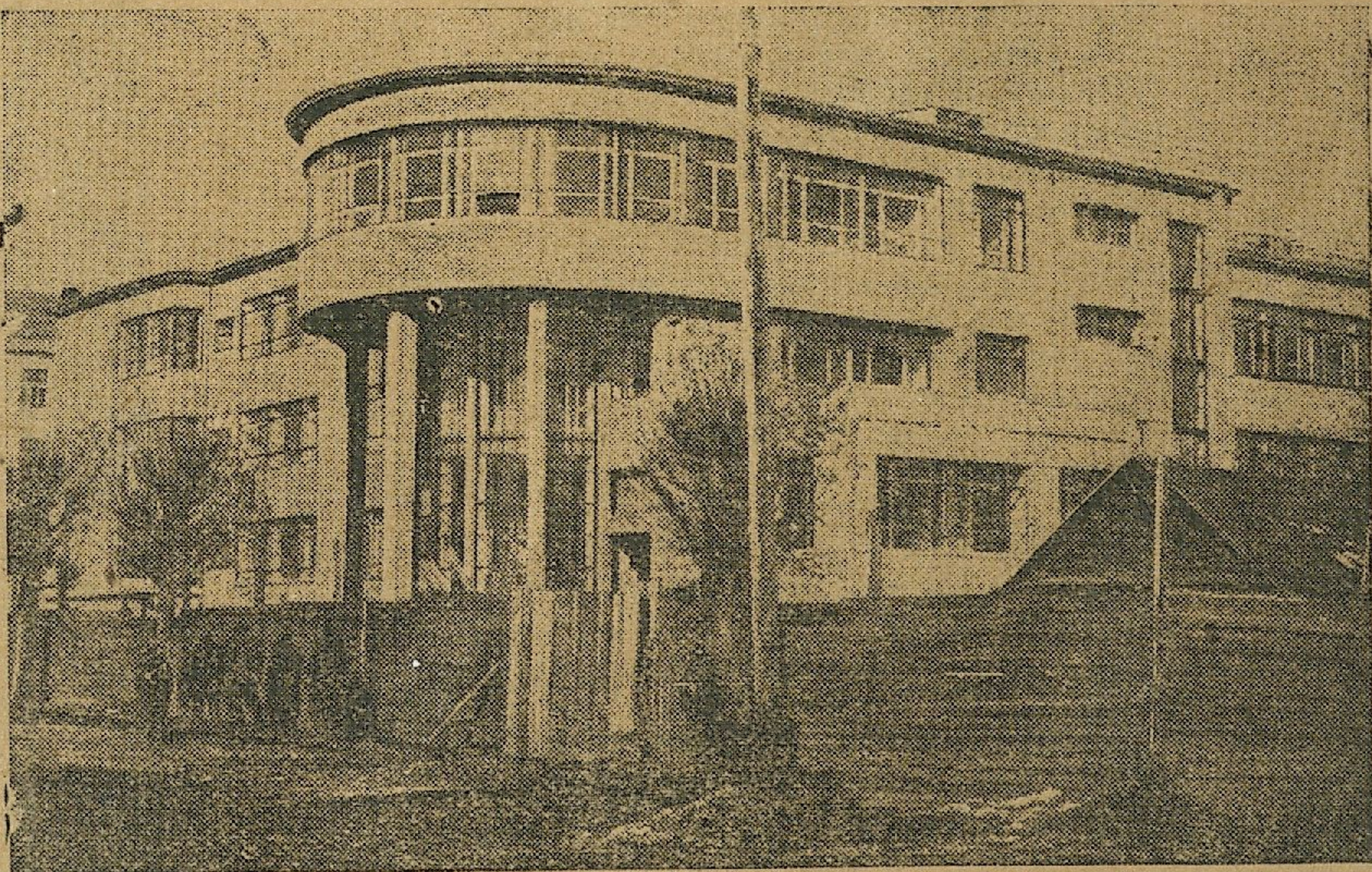
Спецыяльныя аддзелы бібліотэкі: аддзел савецкага будаўніцтва, які абслугоўвае дзяржаўныя ўстановы даведкамі і навуковымі матэрыяламі па ўсіх галінах савецкага будаўніцтва; аддзел беларусазнаўства з габінэтам Заходняй Беларусі, які дапамагае як навуковай кнігай, так і бібліографічным даведкамі ўстановам і асобным чытачам, якія працуюць па розных пытаннях беларусазнаўства; яўрэйскі і польскі аддзелы.

Пры бібліотэцы існуе Беларуская Кніжная Палата, якая атрымае ад усіх друкарняў БССР увесь друкаваны матэрыял і рассылае яго па буйных бібліотэках СССР, а таксама выдае штомесячны бюлетэнь „Летапіс беларускага друку“.



ЧЫТАЛЬНЯ

ФОТО ГЭ-ГУРВІЧА



АДДЗЕЛ ТЭХНІКІ

АГУЛЬНЫ ВЫГЛЯД