

# Свабодны марыць...

«МІФЫ» УСЕВАЛАДА ШВАЙБЫ  
Ў НАЦЫЯНАЛЬНАЙ БІБЛІЯТЭЦЫ

**Вікторыя Харытонава**

Выстава «Міфы» раскрывае свет славянскай міфалогіі, антычнай ідэалізацыі, таямнічасці Рэнесансу, глыбокіх філасофскіх вобразаў і шматзначных ліній, знаёміць са своеасаблівай тэхнічнай і філасофскай вынаходак мастака, якія складаюць непаўторную мазаіку зместу, сімвалаў, асоб і форм.

1. Armaturamater. Алей. 2018.
2. Дрыяда гнёздаў. Літаграфія. 2021.
3. Макаш і дочкі. Алей. 2020.



*1/50 Life "Dryad of the Nests" Uсевалад Швайба 2021*

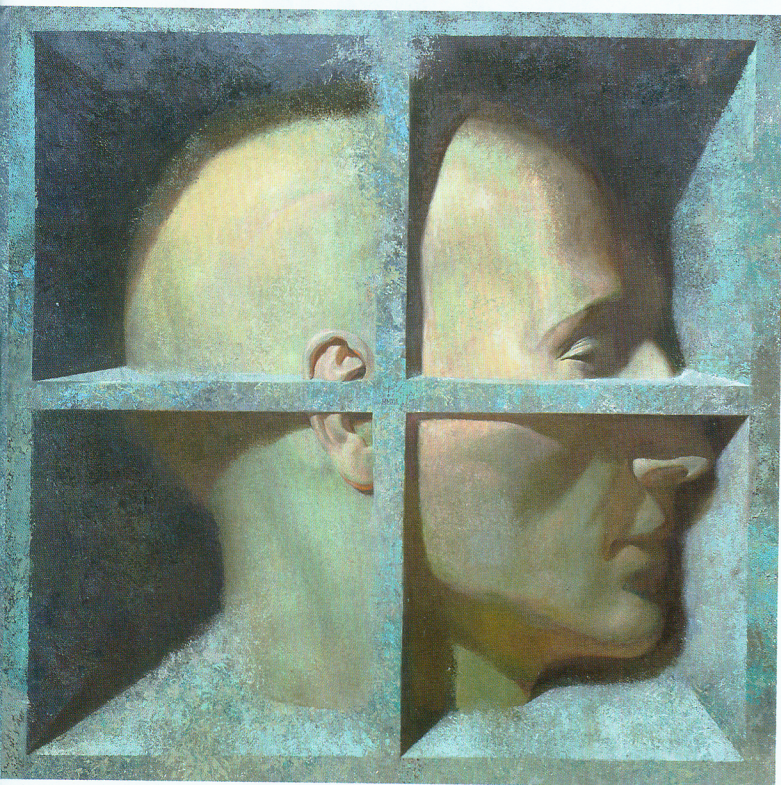
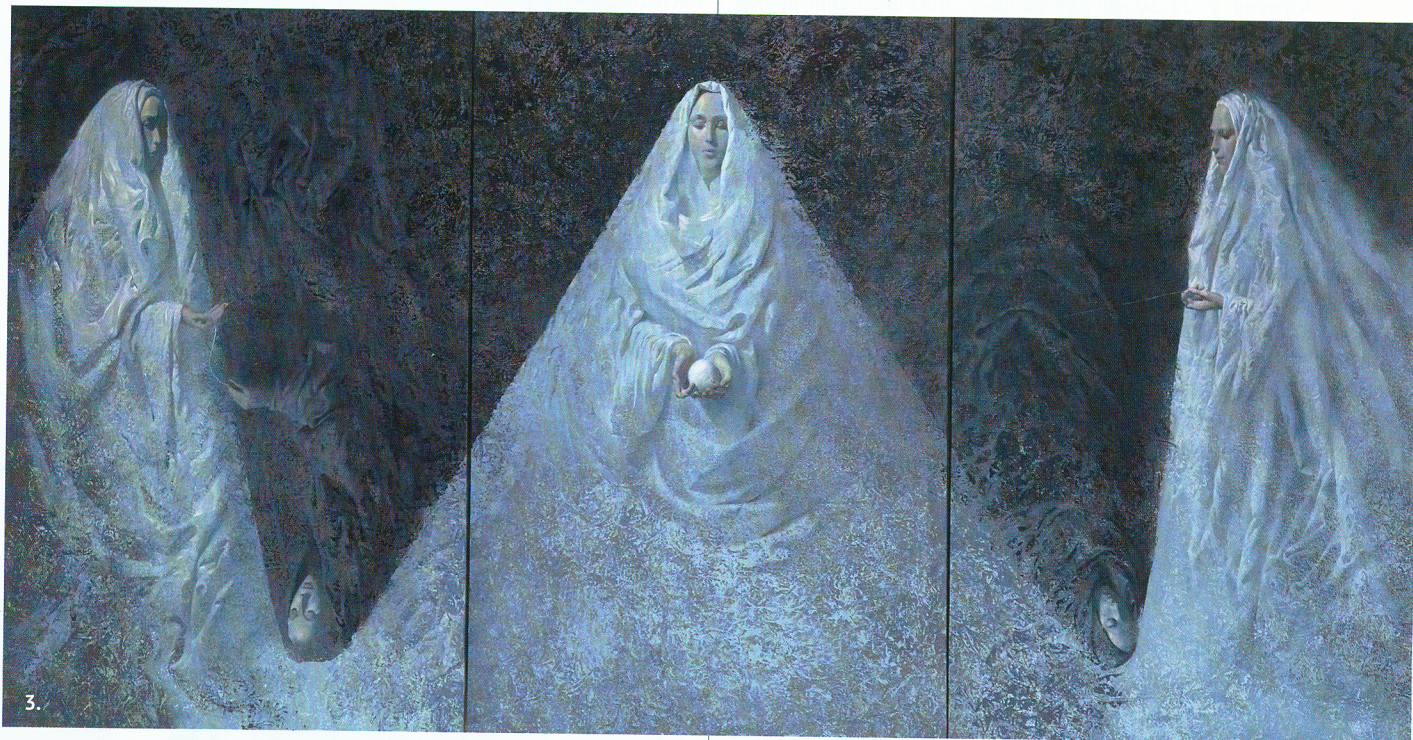
2.



На выставе аўтар паказаў жывапіс і графіку. Графічныя работы выкананы ў розных тэхніках: туш, пяро, літаграфія, афорт, лінарыт, дрэварыт. Усевалад Швайба працуе ў рэдкай сёння тэхніцы дрэварыту, надаючы старой графічнай манеры актуальны змест. Ва ўнісон графічным аркушам гучаць жывапісныя работы. Жывапіс і графіка ўвасабляюць адзіную канцэпцыю рознымі мастацкімі сродкамі. Складаны колер надае графічнай плыні ліній філасофскую глыбіню.

Работы аўтара – увасабленне загадкі арганічнага суіснавання міфічных паданняў, філасофскіх пастулатаў, матэматычна арганізаванага сусвету, гар-

манічнай механікі ўзаемадзеяння ліній і вобразаў, якія стаяць за паўсядзёнасцю. Мастак вынаходзіць у постацях, сюжэтах, тварах сімвалічнасць і глыбокую мудрасць, распавядае пра падтэкст і глыбіню сэнсаў. Матэматычная выверанасць набывае візуальнае выяўленне. Шматзначнасць механізмаў раскрывае таямніцу творчай асобы. Ход думак ператвараецца ў відавочны лабірынт, подых і крок – у шлях і вобраз. У работах зашыфраваныя залатое сячэнне, спіраль, прапорцыі, піраміды, армілярная сфера (астранамічны інструмент для вызначэння каардынат нябесных святл). Частыя вобразы – плаўныя лініі рук, шматлікія цурбаны, вытанчаныя твары багінь.



Канцэпцыя аўтара глыбока прадуманая з філасофскага пункту гледжання. Напрыклад, галаўныя ўпрыгожванні з тканіны з'яўляюцца ўвасабленнем думак. Нездзе па-за чалавекам існуе плынь ідэй, час ад часу яны асэнсоўваюцца ім самім, узнікаюць у складках яго свядомасці.

Багіня Макаш, дрыяды, клубкі лёсаў, танец атлантаў, шаман і іншыя – сюжэты работ напоўнены метафізічнасцю, пластыкай, структурнасцю, прыгажосцю. Яркія фантастычныя вобразы ў жывапісных работах Усевалада Швайбы ўражваюць і пашыраюць межы магчымага.

Дарэчы ва ўнісон лініям і колеру гучаць мелодыі фолк-гурта спадара Швайбы «Гурьба». Кампазіцыі прасякнутыя сярэднявечным каларытам, нясуць сентыментальна-рыцарскі настрой мовай беларускай вобразнасці. Мастак арганічна спалучае чорную і каляровую туш і алейныя фарбы, спявак – удзел у фолк-гурце і камерным хоры Salutaris. Пад уяўнае шматгалоссе камернага хору альбо медывал-рок мелодыі з выкарыстаннем традыцыйных інструментаў ісці ў напрамку залатога сячэння да армілярнай сферы, што падкажа, куды далей. Пастаяць побач з багінямі і міфічнымі істотамі, побач з тымі, хто шукае выйсце, і тымі, хто знайшоў сябе і пільна сочыць з графічных аркушаў мастака за наведвальнікамі. І атрымаць шанец нырнуць праз стагоддзі. Прасачыць за траекторыяй цыркуля і пэндзля Леанарда Да Вінчы, палётам яго механічнай птушкі і прычынай усмешкі «Моны Лізы», каб вярнуцца і з упэўненасцю адказаць: так і ёсць, распачалося сучаснае беларускае Адраджэнне, і вось ён – менавіта такі мастак, «свабодны марыць, думаць і тварыць». **М**